

Λιλή η σκανδαλιάρη

Παναγιώτης Τούντας 1931 | Αργό τσιφτετέλι

Ρόζα Εσκενάζυ
Χιτζάζ - Σαμπάχ

♩ = 105 ≈ 108

Δεν με μέ λει ε μέ να, αν εί σ'α λά νι

3 απ' τον Κο πα νά

A:

5 και τον ντού ρο βρε μά γκα μη μου κά νεις

7 και δε σου πε ρνά.

9 Για τ'εί μαι, ε γώ η (γι)α λα νιά ρα

B:

11 η Λι λή η π ρώ τη σκαν τα λιά ρα

Λιλή η σκανταλιέρα

13

που δε δί_____νω γρόσι για τους μά_____γκες

B:

15

και δεν τρώ_____γω τρί χες μα τσα ρά_____γκες.

1.

A: Δε με μέλει εμένα αν είς' αλάني,
απ' τον Κοπανά
και το ντούρο, βρε μάγκα μη μου κάνεις
και δε σου περνά.

B: Γιατί είμαι εγώ η (γι)αλανιέρα,
η Λιλή η πρώτη σκανταλιέρα,
που δε δίνω γρόσι για τους μάγκες
και δεν τρώγω τρίχες ματσαράγκες.

2.

Βρε αλάني να φύγεις από μένα
κοίταξε κι αλλού
μη πλερώσεις βρε μόρτη τα σπασμένα
είμαι μπελαλού.

Και δε φοβούμαι τα μαχαίρια,
τα νταήδικά σου τα μπεγλέρια
και νταμίρα όση κι αν φουμάρεις
βρε αλάني, δε θα με τουμπάρεις.

3.

Τι σε μέλει αν είμαι απ' τον Περαία
(γι) η απ' τη Κοκκινιά
και αν μεθάω και κάνω 'γω παρέα
μ' όλο το ντουινιά.

Εγώ είμαι 'κείνη η (γι)αλανιέρα
η Λιλή η πρώτη σκανταλιέρα
που δε δίνω γρόσι για τους μάγκες
και δε τρώγω τρίχες ματσαράγκες.

Σημείωση: Δε συνοδεύεται με συγχορδίες το συγκεκριμένο τραγούδι. Το μπασοκίθαρο παίζει τη μελωδική γραμμή της φωνής (unisono).

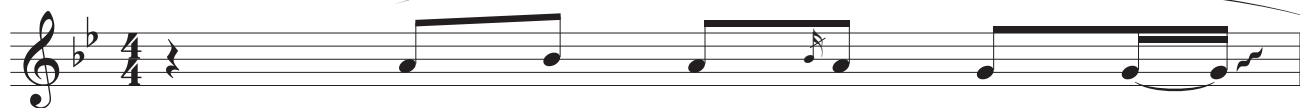
Λιλή η σκανδαλιάρα - Παραλλαγές

Παναγιώτης Τούντας 1931 | Αργό τσιφτετέλι

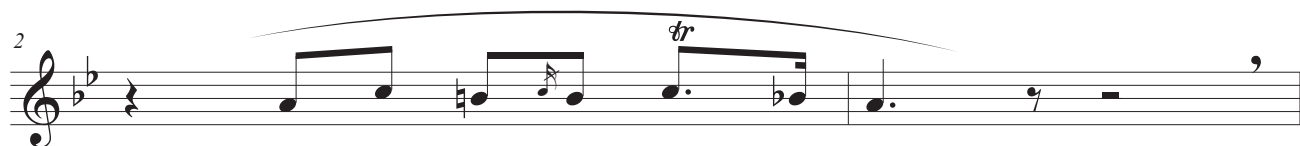
♩ = 105 ≈ 108

Ρόζα Εσκενάζυ
Χιτζάζ - Σαμπάχ

Δεύτερη στροφή - A:



Βρε α λά νι να φυ



κοί τα ξε κι,αλ λού.

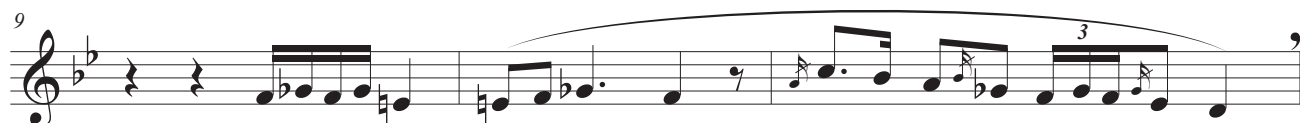


μόρ τη τα σπα σμέ να είμαι μπε λα λου.

B:



και δε φο βού μαι τα μα χαί ρ(γ) ια



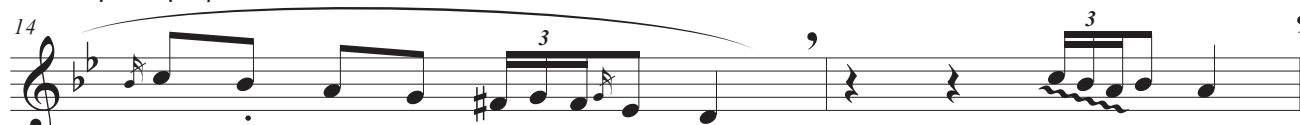
φου μά ρεις βρε α λά νι δε θα με του μπά ρεις.

Τρίτη στροφή - A:



Πε ραί α Κοκ κί νιά

ίδιο με 4ο μέτρο:



κά νω 'γω πα ρέ α το ντού νια

Λιλή η σκανδαλιέρα - Παραλλαγές

B:

16

μά γγκες

Bρε αλάι να φύ[γεις από μένα]
κοίταξε κι αλλού
A: [μη πλερώσεις] βρε μόρτη τα σπασμένα
είμαι μπελαλού.

Και δε φοβούμαι τα μαχαίρια
B: [τα νταήδικά σου τα μπεγλέρια]
[και νταμίρα, όση κι αν φου]μάρεις
βρε αλάι δε θα με τουμπάρεις.

[Τι σε μέλει αν είμαι απ' τον] Πε ράια
A: [(γι) η απ' την Κοκ κινιά]
[και αν μεθάω και] κάνω 'γω παρέα
[μ' όλο το] ντουινιά.

[Εγώ είμαι 'κείνη η (γι)αλανιέρα]
B: [η Λιλή η πρώτη σκανταλιέρα]
[που δε δίνω γρόσι για τους μάγκες]
[και δε τρώγω τρίχες ματσαράγκες.]