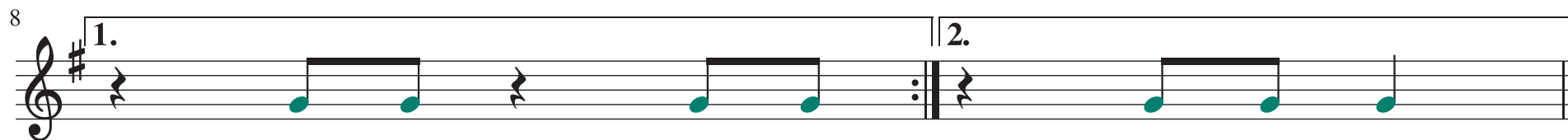


ΜΟΥΣΙΚΟ ΠΑΙΧΝΙΔΙ 29

Siyahamba

Συνοδεία για Boomwhackers I



Siyahamba

Γραφική παρτιτούρα για Boomwhackers II (αρμονική συνοδεία)

The musical notation consists of two staves, each with four measures. The notes are represented by rounded rectangular boxes containing three letters: the top letter is the pitch name, the middle is the interval, and the bottom is the note name. The notes are color-coded: Re (orange), Si (pink), Sol (green), Mi (yellow), Do (red), La (blue), and Fa# (green).

Staff 1:

- Measure 1: Re SI SOL, Re SI SOL
- Measure 2: Re SI SOL, Re SI SOL
- Measure 3: Re LA FA#, Re LA FA#
- Measure 4: Re SI SOL, Re SI SOL

Staff 2:

- Measure 1: Mi DO SOL, Mi DO SOL
- Measure 2: Re SI SOL, Re SI SOL
- Measure 3: Re LA FA#, Re LA FA#
- Measure 4: Re SI SOL, Re SI SOL

Each measure is separated by a vertical line, and the staves end with a double bar line and a repeat sign.

ΜΟΥΣΙΚΟ ΠΑΙΧΝΙΔΙ 29

Siyahamba

Επεξεργασία: Περακάκη Ε. - Μίντζα Μ.

Παραδοσιακό Αφρικής

Φωνή
Si - ya - hamb' e - ku - kha - nyen Kwen-khos' Si - ya -
Σι - για - χάμπτ' ε - κου - κα - νιέν κουέν - κοζ Σι - για -

Patchen

Clap

Μεταλλόφωνο

Boomwhackers I

Boomwhackers II

Ξυλάκια/Μαράκες

3
Φωνή
hamb' e - ku - ka - nyen Kwen khos' Si - ya -
χάμπτ' ε - κου - κα - νιέν Κωσέν κοζ Σι - για -

Patch.

Cl.

Μεταλ.

Boom. I

Boom. II

Ξυλ./Μαρ.

συνεχίζεται στην επόμενη σελίδα

6

Φωνή
Si-ya - ham ba - ham ba - ham ba - ham b' e - ku - kha nyen Kwen - khos' -
Σι-για - χά-μπα - χά-μπα - χά-μπα - χά-μπα ε - κου-κα-νιέν κουέν - κοξ -

Patch.
Cl.

Μετάλ.
Boom. I
Boom. II
Ενλ./Μαφ.

9

Φωνή
Si - ya
Σι - για Κουέν

Patch.
Cl.

Μετάλ.
Boom. I
Boom. II
Ενλ./Μαφ.